



A stylized white signature of Lammert J. Moerman, consisting of several overlapping, sweeping lines that form a unique, abstract representation of his name.

Lammert J. Moerman

JEE-O by Lammert Moerman

Creative brain behind JEE-O, concept and product designer Lammert Moerman, only has one wish in mind. Enable the world to feel the JEE-O DNA. Let bon vivants worldwide experience the ultimate JEE-O feeling, and get acquainted with the experience of showering and bathing in endless atmospheres.

Lammert Moerman creates products with tranquility, peacefulness and space for body and mind, always within an atmosphere of functional luxury.

2016 © JEE-O all rights reserved

JEE-O © is a registered trademark of L.J. Moerman

Brochure JEE-O - Edition June 2016

NL

- Het creatieve brein achter JEE-O, concept- en productdesigner Lammert Moerman heeft maar één wens voor ogen, het wereldkundig maken van het JEE-O DNA. Levensgenieters het ultieme JEE-O gevoel laten ervaren, laten kennismaken met de beleving van douchen en baden in eindeloze sferen. Lammert Moerman creëert met al zijn producten rust en ruimte voor lichaam en geest, altijd in een sfeer van functionele luxe.

FR

- Lammert Moerman - designer produit, concepteur et âme créative de JEE-O - n'a qu'une seule idée en tête: faire connaître l'ADN de JEE-O dans le monde entier! Il désire présenter aux bons vivants la parfaite sensation JEE-O et leur faire découvrir l'expérience d'une douche ou d'un bain dans un cadre qui repousse les limites. Les produits de Lammert Moerman apportent de la tranquillité et une sensation d'espace au corps et à l'esprit, dans une atmosphère de luxe fonctionnel.

DE

- Lammert Moerman, Designer und Produktentwickler, der schöpferische Geist hinter JEE-O, lässt sich nur von dem einem Wunsch leiten, der Welt die DNA von JEE-O kund zu tun. Genussmenschen das höchste Lebensgefühl zu vermitteln, ihnen das Baden und Duschen als unvergessliches Erlebnis nahe zubringen. Lammert Moerman schafft mit all seinen Produkten Ruhe und Raum für Körper und Geist, und das immer in einer Atmosphäre funktionellen Luxus.

JEE-O beyond wellness

JEE-O is refreshing and ambitious, exclusive and extroverted, tough and bold. All productlines are characterized by its robust and powerful design, always distinctive in simplicity. A look that speaks for itself JEE-O represents a personal, conscious choice within the modern interpretation of spare time. Responding to an increasingly need for self-development, and more than distinctive in design.

Pure aesthetic enjoyment ... JEE-O wants you to love life.

NL

- JEE-O is verfrissend en ambitieus, exclusief en extravert, stoer en brutaal. De productlijnen kenmerken zich door een robuust en krachtig design, kenmerkend in eenvoud. Een uitstraling die voor zichzelf spreekt. Het merk vertegenwoordigt een persoonlijke, bewuste keuze voor de moderne invulling van vrije tijd. Inspelend op de toenemende behoefte aan zelfontplooiing, onderscheidend in design. Juist vanuit de minimalistische vormgeving passen de producten uitstekend in de badkamer- en tuintrends van nu, waar heldere pure vormen zonder opsmuk centraal staan. Esthetisch genieten pur sang ... JEE-O wil je laten genieten in het leven.

FR

- Les produits JEE-O sont originaux, ambitieux, exclusifs, extravertis, solides et audacieux. Toutes les gammes se caractérisent par leur design robuste et puissant, d'une grande simplicité. L'apparence des produits en dit long. La marque représente un choix personnel et délibéré dans l'interprétation moderne du temps libre. Elle répond aux besoins croissants de développement personnel et de design distinctif. Avec leur apparence minimaliste, ces produits correspondent parfaitement aux tendances actuelles en matière de salles de bains et de jardins: les formes pures et lignes claires sont mises en avant, sans chichis. Un plaisir esthétique pur sang ... JEE-O veut vous faire apprécier la vie.

DE

- Die Produkte von JEE-O sind originell und vielversprechend, exklusiv und extrovertiert, robust und kess. Die Produktpalette zeichnet sich durch robustes und kräftiges Design aus, bestechend durch seine Sachlichkeit. Eine Ausstrahlung, die für sich selbst spricht. Die Marke symbolisiert eine bewusst persönliche Entscheidung für eine moderne Freizeitgestaltung, dem wachsenden Bedürfnis nach Selbst-entfaltung gehorchend. Gerade in ihrer minimalistischen Formgebung fügen sich die Produkte ausgezeichnet in die heutigen Badezimmer- und Gartentrends, bei denen nüchterne, sachliche Formen ohne Firlefanz im Mittelpunkt stehen. Reinster ästhetischer Genuss ... JEE-O will Freude in Ihr Leben bringen.



Photo: Binh Tran project: CHNL architecten en adviseurs. Ivo Verboon



JEE-O shower

Free-standing stainless steel design shower and bath line. Applicable inside the bathroom and outside in the garden by the pool or sauna. Striking in simplicity and minimalistic design. All JEE-O showers are equipped with a contemporary styled mixer. The characteristic ring or button regulates the shower gradually from closed to open, from cold to hot*.

The 'JEE-O 365 all weather frost free' is applicable to the JEE-O original, the robust JEE-O fatline rain shower (O1 and O4 implementation) and the JEE-O soho O1 so it is possible to take a refreshing shower in wintertime and gives you even more time to enjoy life ...

NL

- Vrijstaande RVS design douche- en badenlijn, zowel binnen in de badkamer als buiten in de tuin, bij het zwembad, bij de sauna toepasbaar. Opvallend in eenvoud en minimalistische vormgeving. Al deze JEE-O douches zijn uitgerust met een modern vormgegeven mengkraan. Door middel van één handige draai regelt de kenmerkende 'ring of knop' de douche geleidelijk van dicht naar open, van koud naar warm*. De JEE-O 365 all weather frost free mogelijkheid geldt voor de JEE-O original en de robuuste JEE-O fatline regendouche in O1 en O4 uitvoering en de JEE-O soho O1 om zelfs in de winter te genieten van een verfrissende douche en geeft dus nog meer tijd om te genieten ...

FR

- Une gamme design de douches et baignoires autonomes, en acier inoxydable, pour les salles de bains, les jardins, les piscines et les saunas. Une simplicité saisissante et un design minimaliste. Toutes les douches JEE-O sont équipées d'un robinet mitigeur dernier cri. Le réglage de la température de l'eau est aisé et graduel, au moyen d'un anneau ou d'un bouton*. L'option JEE-O 365 all weather frost free existe pour les colonnes de douche JEE-O original O1 et O4, le robuste JEE-O fatline O1 et O4 avec douche de tête jet pluie et le JEE-O soho O1. Grâce à cette option, même durant l'hiver, vous pouvez profiter d'une douche rafraichissante et ainsi prolonger le plaisir ...

DE

- Frei stehende Edelstahl Design-Dusche- und Bad-Linie, geeignet sowohl fürs Badezimmer im Haus als auch für den Garten, fürs Schwimmbad und für die Sauna. Bestechend durch ihre Schlichtheit und minimalistische Formgebung. Alle diese JEE-O-Duschen sind mit einer modern gestylten Mischbatterie ausgerüstet. Durch eine einfache Drehbewegung regelt der 'Ring oder Knopf' langsam die Zufuhr und Temperatur des Wassers*. Die JEE-O 365 all weather frost free ist erhältlich für die JEE-O original und die robuste JEE-O fatline Regen Dusche (Ausführung O1 und O4) und die JEE-O soho O1. So ist es auch im Winter möglich, eine erfrischende Dusche zu erleben und es gibt Dir mehr Zeit das Leben zu genießen ...



shower O1



shower O2



shower O2TH



 shower push



 shower O4



bath

JEE-O original series

Freestanding shower mixers and freestanding bath mixer made of stainless steel. Available in brushed or polished finish.

NL

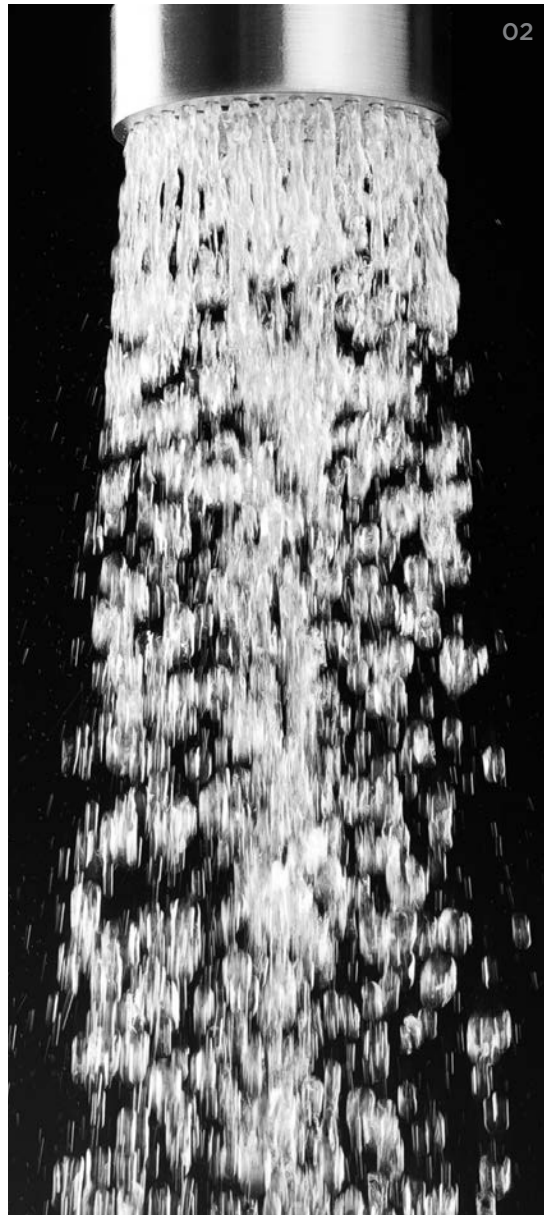
- Vrijstaande douches en vrijstaande badvuller uitgevoerd in roestvast staal. Verkrijgbaar in geborsteld of gepolijste afwerking.

FR

- Colonne de douche et colonne pour baignoire en acier inoxydable. Disponible en finition brossé ou poli.

DE

- Edelstahl Dusch-Einhebelmischarmatur freistehend und Wannearmatur freistehend. Verfügbar in gebürstet oder poliert.



JEE-O original interchangeable shower heads

JEE-O original: one shower, three different experiences. With interchangeable shower heads, this shower can be adapted to your own taste. From a forest of fine jets to several thick, powerful bursts: there is a shower head for every mood.

The shower heads are easily changed with a small spanner. Model 01 is standard. The other two can be ordered separately.

NL

- JEE-O original: één douche, drie ervaringen. Met de uitwisselbare douchekop is de beleving onder deze douche naar eigen smaak aan te passen. Van een woud dunne waterstralen tot enkele dikke, krachtige waterstralen; voor elke stemming is er een douchekop.

De douchekoppen zijn eenvoudig te verwisselen met een sleuteltje*. Model 01 is standaard, de overige twee kunnen los worden besteld.



01

FR

- JEE-O original : une douche unique, pour trois expériences différentes. Le pommeau de douche amovible permet d'adapter le jet à vos goûts, que vous souhaitez une multitude de minces filets d'eau ou un seul jet d'eau puissant. Un pommeau de douche qui s'adapte à votre humeur.

Vous pouvez changer facilement le pommeau de douche au moyen d'une clé. Le modèle 01 est standard, les deux autres peuvent être commandés séparément.



02

DE

- JEE-O original: eine Dusche, drei unterschiedliche Erfahrungen. Mit dem auswechselbaren Duschkopf kann die Dusche Ihrem eigenen Geschmack angepasst werden, von einem dünnen Brauseregen bis hin zu dicken, kräftigen Wasserstrahlen. Für jede Stimmung ein passender Duschkopf.

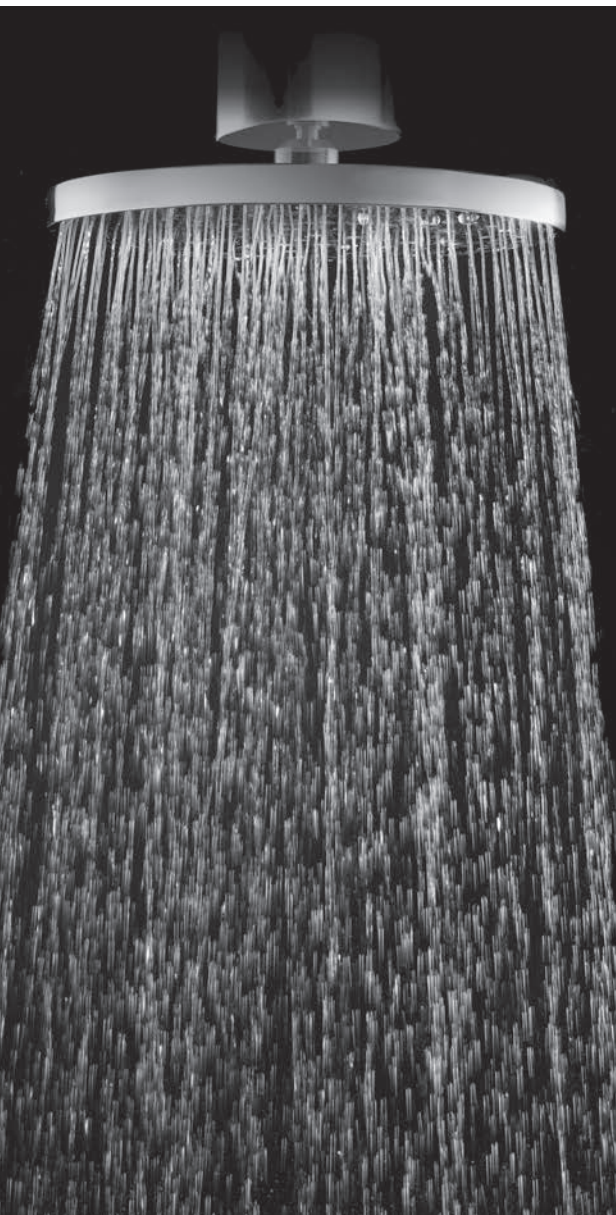
Die Duschköpfe sind mit Hilfe eines Schlüssels einfach auszutauschen. Das Model 01 ist Standard, die beiden anderen können gesondert bestellt werden.



03

* key for removal





JEE-O fatline series

Freestanding shower mixers made of stainless steel. Available in brushed or polished finish.

NL

- Vrijstaande douches uitgevoerd in roestvast staal. Verkrijgbaar in geborsteld of gepolijste afwerking.

FR

- Colonne de douche en acier inoxydable. Disponible en finition brossé ou poli.

DE

- Edelstahl Dusch-Einhebelmischarmatur freistehend. Verfügbar in gebürstet oder poliert.



shower 01



shower O2



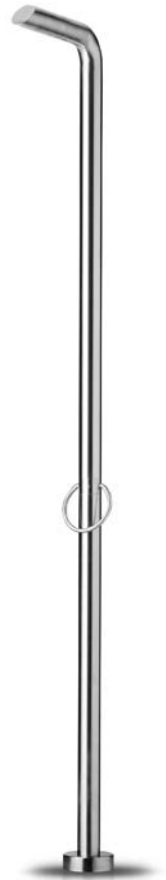
shower O2TH



 shower push



 shower O4



shower O1



shower O2



bath

JEE-O pure series

by Lammert Moerman

Freestanding shower mixer, freestanding bath mixer, wall and top mounted faucets made of stainless steel. Available in brushed or polished finish.



bath wall



basin wall



basin high



spout



basin low

NL

- vrijstaande douche, vrijstaande badvuller en wand- en opbouwkransen uitgevoerd in roestvast staal. Verkrijgbaar in geborsteld of gepolijste afwerking.

FR

- colonne de douche et colonne pour baignoire, robinet mural et robinet pour lavabo en acier inoxydable. Disponible en finition brossé ou poli.

DE

- Edelstahl Dusch-Einhebelmischarmatur freistehend und Wannearmatur freistehend, Unterputz und Standmodell Wannen- und Waschtischarmatur. Verfügbar in gebürstet oder poliert.



JEE-O soho by Grand & Johnson

SoHo is a vibrant neighborhood in cosmopolitan New York. A dynamic melting pot of cultures and styles, and home to countless industrial loft apartments, SoHo is austere and stark. This productline is characterized by the same simplicity. Less is more. All JEE-O soho products are made from stainless steel and finished with a dark, all-weather hammer coating for the right industrial look.

The JEE-O soho series is the first productline to result from the alliance between JEE-O and the Amsterdam-based design studio Grand & Johnson: creative cosmopolitans working together to shape maximal minimalism.



Lammert J. Moerman

Grand & Johnson

Jeroom Jansen

Bertel Grote

NL

- SoHo is een bruisende wijk in het cosmopolitische New York. Een dynamische smeltkroes van culturen en stijlen. Met veel industriële lofts; sober en stoer tegelijk. Ook deze vrijstaande produktlijn schittert in eenvoud. Less is more. Alle JEE-O soho producten zijn gemaakt van roestvast staal en afgewerkt met een donkere, all-weather hammercoating, die voor de juiste industriële look zorgt.

De JEE-O soho serie is het eerste resultaat van de samenwerking tussen JEE-O en de Amsterdamse designstudio Grand & Johnson: creatieve cosmopolieten die samen vorm geven aan maximaal minimalisme.

FR

- SoHo est un quartier très animé de la ville cosmopolite de New York, un creuset dynamique de cultures et de styles différents. Le quartier comprend de nombreux lofts industriels, à la fois sobres et robustes. Cette gamme de produits brille par sa simplicité: 'Less is more'. La série JEE-O soho est réalisée en acier inoxydable et comprend un revêtement sombre toutes saisons. Cette couche de laque fortement durcie donne à notre produit le look industriel recherché.

La série JEE-O soho est la première gamme de produits qui unie la collaboration entre JEE-O et le studio de design Grand & Johnson d'Amsterdam : des créateurs cosmopolites qui donnent forme à un minimalisme maximal.

DE

- SoHo ist ein schickes Viertel in der kosmopolitischen Stadt New York, ein dynamischer Schmelztiegel verschiedenster Kulturen und Stile. Die zahlreichen Lofts haben eine sachliche und robuste Ausstrahlung. Auch diese frei stehende Produktlinie zeichnet sich durch ihr sachliches Design aus. 'Less is more' lautet hier das Motto. Alle JEE-O soho Produkte sind aus rostfreiem Stahl gefertigt und mit einer wasserdichten Schutzschicht versehen, die für den passenden industriellen Look sorgt.

Die JEE-O soho Serie ist die erste Produktlinie aus der Allianz zwischen JEE-O und dem Amsterdamer Designstudio Grand & Johnson, kreative Kosmopoliten, die gemeinsam einem maximalen Minimalismus Form geben.



basin / kitchen



bath



 shower 01



shower 02

JEE-O soho series

Freestanding shower mixers, freestanding bath mixer, top and wall mounted faucets, hand shower and wall and ceiling mounted showerheads made of black matt hammercoated stainless steel.



wall



wall shower



spout short



ceiling



mixer*



spout long



basin wall



NL

- vrijstaande douches, vrijstaande badvuller, opbouw en wandinbouwkraan en handdouches en wand en plafond douchekop, uitgevoerd in roest vast staal met een mat-zwarte hammercoating.

FR

- Colonne de douche, mitigeur pour baignoire et robinet murale, pommeau de douche murale ou plafonnier en acier anti corrosion avec un enrobage noir marteler.

DE

- Edelstahl Dusch- Einhebelmischarmatur und Wannenarmatur freistehend, Unterputz Waschtischarmatur Unterputz und Standmodell Wannen- und Waschtischarmatur mit Hammerschlag-beschichtung in matt schwarz.



shower 01



bath 01



bath 02

JEE-O slimline series

Freestanding shower mixer, freestanding bath mixer, wall mounted wallshower, wall and top mounted faucets, rain showers and wall mixers made of stainless steel. Available in brushed or polished finish.



basin floor



basin low



basin high



pillar tap



spout short



spout long



basin wall

NL

- vrijstaande douche en badvuller, wand- en opbouwkransen, plafond- en wanddouche en wandinbouwkransen met omsteller, uitgevoerd in roestvast staal. Verkrijgbaar in geborsteld of gepolijste afwerking.

FR

- Colonne de douche, mitigeur pour baignoire, mélangeur lavabo, robinet mural, pommeau de douche murale ou plafonnier, mitigeur à encastrer avec inverseur en acier inoxydable avec finition brossé ou poli.

DE

- Edelstahl Dusch- Einhebelmischarmatur und Wannenarmatur freistehend, Unterputz und Standmodell Wannen- und Waschtischarmatur. Verfügbar in gebürstet und poliert.

JEE-O slimline series



mixer O1



mixer O2



mixer TH



wall shower



wall



ceiling



shower head



body jet

JEE-O accessories

Make your JEE-O mini-wellness experience complete with the different JEE-O accessories. With their striking, minimalist design, they are available in stainless steel, with either a brushed, a polished or black structured* look.



basin plug*



hand shower*



wall brackets



shower hose



shower hose



angle valve*



siphon*

NL

- Maak de JEE-O mini-wellness ervaring compleet met de verschillende JEE-O accessoires. Opvallend minimalistisch design uitgevoerd in roestvrij staal en beschikbaar met een geborstelde, gepolijste of zwarte structuur* look.

FR

- Les différents accessoires JEE-O vous permettront d'amplifier l'expérience mini-wellness JEE-O. Un design minimaliste qui ne passe pas inaperçu, en inox brossé, poli ou noir structuré*.

DE

- Komplettieren Sie die JEE-O Mini-Wellness-Erfahrung mit den verschiedenen Zubehörteilen von JEE-O. Auffallendes minimalistisches Design, rostfreier Stahl, gebürsteter, polierter oder schwarz strukturierte Look.



JEE-O 365 - all weather frost free



With this option, you really can have your own mini wellness center in your garden or on your roof terrace all year round. Enjoy the special experience of showering in the open air in all seasons, 365 days a year.

For more information about this option you ask your dealer or visit our website at www.jee-o.com/365.

Outdoor mini wellness center for all seasons.

NL

- Met deze optie heb je voortaan écht het hele jaar door een eigen mini-wellness in de tuin of op het dakterras. Geniet van een bijzondere ervaring om in de buitenlucht te douchen. In álle seizoenen; dag in, dag uit.

Meer informatie betreffende deze optie vraag je dealer of gaan naar www.jee-o.com/365

Mini-wellness, buiten in élk seizoen.

FR

- Avec cette option, vous disposerez d'un mini-wellness dans votre jardin ou sur votre toit terrasse, tout au long de l'année. Découvrez la sensation particulière apportée par les douches d'extérieur. À chaque saison, chaque jour de l'année.

De plus amples détails chez votre dealer ou sur www.jee-o.com/365

Mini-wellness extérieur, pour chaque saison.

DE

- Mit dieser wetterfesten Option verfügen Sie das ganze Jahr hindurch über Ihr eigenes Mini-Wellness-Ambiente im Garten oder auf der Dachterrasse. Gönnen Sie sich das besondere Duschgefühl im Freien. In allen Jahreszeiten, tagein, tagaus.

Für mehr Informationen über diese spezielle Option kontaktieren Sie ihren Händler oder besuchen Sie unsere Homepage www.jee-o.com/365

Mini-Wellness für alle Jahreszeiten.



original shower 01



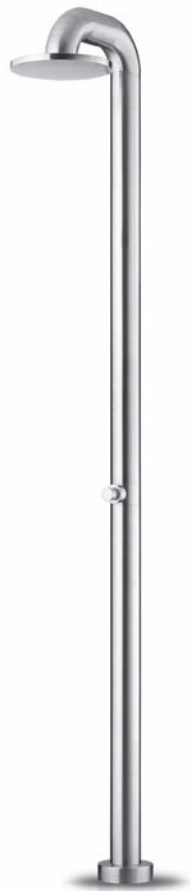
original shower push



original shower 04



 fatline shower 01




 fatline shower push



 fatline shower 04



 soho shower 01



JEE-O by DADO - bath

JEE-O by DADO bath line stands out in minimalist design and organic shapes. The models are cast in their specific form by using a combination of quartz rock and resin named DADOquartz solid surface. Characterized as nostalgic, scratch resistant and lasts a lifetime. All baths are equipped with an integrated overflow-system.

The JEE-O bath by DADO line is made in white and colorfast.

NL

- De JEE-O by DADO wastafel- en badenlijn onderscheidt zich in minimalistisch design en organische vormen. De modellen zijn in hun specifieke vorm gegoten door middel van een combinatie van quartz gesteente en resin genaamd DADOquartz.

Te karakteriseren als nostalgisch, kenmerkend als lichtgewicht, krasbestendig en lange levensduur.

Alle baden zijn uitgerust met een geïntegreerd overloopsysteem.

De JEE-O by DADO lijn is uitgevoerd in wit en kleurvast.

FR

- La gamme de lavabos et baignoires JEE-O by DADO se distingue par son design minimaliste et ses formes organiques. Le moulage se fait dans des formes spécifiques, au moyen d'une combinaison de quartz et de résine, appelée DADOquartz.

Nostalgie, légèreté, résistance aux rayures et longue durée de vie constituent les mots clés. Toutes les baignoires sont munies d'un système anti-débordement.

La gamme JEE-O by DADO est disponible en blanc et grand teint.

DE

- Die JEE-O by DADO Waschbecken- und Badlinie unterscheidet sich durch minimalistisches Design und organische Formen. Die Modelle sind in ihrer spezifischen Form mittels einer Kombination von Quarzstein und Harz, DADOquartz genannt, gegossen.

In ihrer Ausstrahlung nostalgisch, sich auszeichnend durch ihre Leichtgewichtigkeit, Kratzfestigkeit und lange Lebensdauer. Alle Bäder sind mit einem integrierten Überlaufsystem ausgerüstet.

Die JEE-O by DADO Linie ist in weiß und farbecht ausgeführt.

JEE-O by DADO acanthus bath

Freestanding bath made of DADOquartz with integrated overflow
(L 1850 x W 1130 x H 500 mm).



NL

- vrijstaand bad van DADOquartz met geïntegreerde overloop.

FR

- bain autoportant DADOquartz avec raccordement trop-plein intégré.

DE

- DADOquartz freistehende Badewanne mit integriertem Überlauf.







Matching basin
on page 54 - 55.

JEE-O by DADO elaine bath

Freestanding bath made of DADOquartz with integrated overflow
(L 1940 x W 930 x H 530 mm).



NL

- vrijstaand bad van DADOquartz met geïntegreerde overloop.

FR

- bain autoportant DADOquartz avec raccordement trop-plein intégré.

DE

- DADOquartz freistehende Badewanne mit integriertem Überlauf.





JEE-O by DADO angela bath

Freestanding bath made of DADOquartz with integrated overflow
(L 1700 x W 940 x H 520 mm).



NL

- vrijstaand bad van DADOquartz met geïntegreerde overloop.

FR

- bain autoportant DADOquartz avec raccordement trop-plein intégré.

DE

- DADOquartz freistehende Badewanne mit integriertem Überlauf.







Matching basin
on page 56 - 57.

JEE-O by DADO maya bath

Freestanding bath made of DADOquartz with integrated overflow
(L 1710 x W 890 x H 570 mm).



NL

- vrijstaand bad van DADOquartz met geïntegreerde overloop.

FR

- bain autoportant DADOquartz avec raccordement trop-plein intégré.

DE

- DADOquartz freistehende Badewanne mit integriertem Überlauf.



JEE-O by DADO moloko bath

Freestanding bath made of DADOquartz with integrated overflow
(L 1770 x W 780 x H 600 mm).



NL

- vrijstaand bad van DADOquartz met geïntegreerde overloop.

FR

- bain autoportant DADOquartz avec raccordement trop-plein intégré.

DE

- DADOquartz freistehende Badewanne mit integriertem Überlauf.

DADO
quartz **25**
year warranty



Matching basin
on page 58 - 59.

Molitti Interieurmakers





Matching basin
on page 60 - 61.

JEE-O by DADO amsterdam bath

Freestanding bath made of DADOquartz with integrated overflow
(L 1700 x W 750 x H 500 mm).



NL

- vrijstaand bad van DADOquartz met geïntegreerde overloop.

FR

- bain autoportant DADOquartz avec raccordement trop-plein intégré.

DE

- DADOquartz freistehende Badewanne mit integriertem Überlauf.





JEE-O by DADO dubai bath

Freestanding bath made of DADOquartz with integrated overflow.
(L 1650 x W 830 x H 500 mm)



NL

- vrijstaand bad van DADOquartz met geïntegreerde overloop.

FR

- bain autoportant DADOquartz avec raccordement trop-plein intégré.

DE

- DADOquartz freistehende Badewanne mit integriertem Überlauf.





Matching basin
on page 62 - 63.





Matching basin
on page 64 - 65.



JEE-O by DADO london bath

Freestanding bath made of DADOquartz with integrated overflow
(L 1760 x W 820 x H 540 mm).



NL

- vrijstaand bad van DADOquartz met geïntegreerde overloop.

FR

- bain autoportant DADOquartz avec raccordement trop-plein intégré.

DE

- DADOquartz freistehende Badewanne mit integriertem Überlauf.





JEE-O by DADO - basin

JEE-O by DADO sink line stands out in minimalist design and organic shapes. The models are cast in their specific form by using a combination of quartz rock and resin named DADOquartz solid surface. Characterized as nostalgic, scratch resistant and lasts a lifetime.

The JEE-O bath by DADO line is made in white and colorfast.

NL

- De JEE-O by DADO wastafel- en badenlijn onderscheidt zich in minimalistisch design en organische vormen. De modellen zijn in hun specifieke vorm gegoten door middel van een combinatie van quartz gesteente en resin genaamd DADOquartz solid surface.

Te karakteriseren als nostalgisch, kenmerkend als lichtgewicht, krasbestendig en lange levensduur. Alle baden zijn uitgerust met een geïntegreerd overloopsysteem.

De JEE-O by DADO lijn is uitgevoerd in wit en kleurvast.

FR

- La gamme de lavabos et baignoires JEE-O by DADO se distingue par son design minimaliste et ses formes organiques. Le moulage se fait dans des formes spécifiques, au moyen d'une combinaison de quartz et de résine, appelée DADOquartz solid surface.

Nostalgie, légèreté, résistance aux rayures et longue durée de vie constituent les mots clés. Toutes les baignoires sont munies d'un système anti-débordement.

La gamme JEE-O by DADO est disponible en blanc et grand teint.

DE

- Die JEE-O by DADO Waschbecken- und Badlinie unterscheidet sich durch minimalistisches Design und organische Formen. Die Modelle sind in ihrer spezifischen Form mittels einer Kombination von Quarzstein und Harz, DADOquartz solid surface genannt, gegossen.

In ihrer Ausstrahlung nostalgisch, sich auszeichnend durch ihre Leichtgewichtigkeit, Kratzfestigkeit und lange Lebensdauer. Alle Bäder sind mit einem integrierten Überlaufsystem ausgerüstet.

Die JEE-O by DADO Linie ist in weiß und farbecht ausgeführt.



JEE-O by DADO annelli basin

Freestanding basin made of DADOquartz.
(L 500 x W 500 x H 910 mm).



NL

- vrijstaande wastafel van DADOquartz.

FR

- vasque à poser libre DADOquartz.

DE

- DADOquartz freistehender Waschtisch.







JEE-O by DADO mango basin

Freestanding basin made of DADOquartz.
(L 580 x W 400 x H 910 mm).



NL

- vrijstaande wastafel van DADOquartz.

FR

- vasque à poser libre DADOquartz.

DE

- DADOquartz freistehender Waschtisch.





Blue hotel, bar & business
experience

Blue inspires, sets standards
and let compounds arise

Between international and local,
elegant and modern, durability
and comfort

Here's chemistry and love

BLUE

by Egoista

JEE-O by DADO blue basin

Topmounted basin made of DADOquartz
(L 470 x W 470 x H 450 mm).



NL

- opbouwwasafel van DADOquartz.

FR

- vasque à poser DADOquartz.

DE

- DADOquartz Aufsatzwaschtisch.





JEE-O by DADO elaine basin

Topmounted basin made of DADOquartz
(L 570 x W 380 x H 150 mm).



NL

- opbouwastafel van DADOquartz.

FR

- vasque à poser DADOquartz.

DE

- DADOquartz Aufsatzwaschtisch.





Matching bath
on page 32 - 33.





Matching bath
on page 36 -37.

JEE-O by DADO maya basin

Topmounted basin made of DADOquartz
(L 700 x W 400 x H 90 mm).



NL

- opbouwwasafel van DADOquartz.

FR

- vasque à poser DADOquartz.

DE

- DADOquartz Aufsatzwaschtisch.



JEE-O by DADO moloko basin

Topmounted basin made of DADOquartz
(L 570 x W 400 x H 160 mm).



NL

- opbouwastafel van DADOquartz.

FR

- vasque à poser DADOquartz.

DE

- DADOquartz Aufsatzwaschtisch.





Matching bath
on page 38 - 39.



Molteni Interniurmakers



Matching bath
on page 40 - 41.

JEE-O by DADO amsterdam basin

Topmounted basin made of DADOquartz
(L 550 x W 350 x H 125 mm).



NL

- opbouwastafel van DADOquartz.

FR

- vasque à poser DADOquartz.

DE

- DADOquartz Aufsatzwaschtisch.





JEE-O by DADO dubai basin

Topmounted basin made of DADOquartz
(L 550 x W 350 x H 125 mm).



NL

- opbouwwastafel van DADOquartz.

FR

- vasque à poser DADOquartz.

DE

- DADOquartz Aufsatzwaschtisch.





Matching bath
on page 42 - 43.





Matching bath
on page 44 - 45.

JEE-O by DADO london basin

Topmounted basin made of DADOquartz
(L 550 x W 350 x H 125 mm).



NL

- opbouwastafel van DADOquartz.

FR

- vasque à poser DADOquartz.

DE

- DADOquartz Aufsatzwaschtisch.





reddot award 2014
winner



JEE-O references

MANNA

Nijmegen, The Netherlands
www.mannanijmegen.nl

Sauna Devarana

Den Bosch, The Netherlands
www.devarana.nl

Kuramathi Island Resort

Rasdhoor Atoll, Maldives
www.kuramathi.com

Manzo's Suites

Zaandam, The Netherlands
www.manzosuites.nl

AMA Hotels & Health retreats

Huelva, Spain
www.ama-hotels.com

Blue

Nijmegen, The Netherlands
www.blue-nijmegen.nl

The Farm Inn Country Hotel

Pretoria, South Africa
www.farminn.co.za

De Hoogenweerth Suites

Maastricht, The Netherlands
www.kasteeldehoogenweerth.nl

Hotel Stroom

Rotterdam, The Netherlands
www.stroomrotterdam.nl

Domaine Lacs de Gascogne

Seissan, France
www.domainelacsdegascogne.eu

Beach club Royal

Hoek van Holland, The Netherlands
www.beachclubroyal.nl

Papagayo Beach & Lounge resort

Jan Thiel, Curaçao
www.papagayo-beach.com

Branding Beachclub

Noordwijk, The Netherlands
www.brandingbeach.nl

Excellence El Carmen

Punta Cana, Dominican Republic
www.excellenceresorts.com

Dutchen bijzondere vakantieverblijven

The Netherlands
www.dutchen.nl

Mykonos Grand - Hotel & Resort

Mykonos, Greece
www.mykonosgrand.gr

The Ritz-Carlton, Aruba

Aruba
www.ritzcarlton.com

Finest Playa Mujeres

Quintana Roo, Mexico
www.excellence-resorts.com

Rockwell Island - Beachside Retreat

North Bimini, Bahamas
www.rockwellisland.com

Fort Resort Beemster

Zuidoostbeemster, The Netherlands
www.fortresortbeemster.nl

W Hotel

Amsterdam, The Netherlands
www.wamsterdam.nl



www.jee-o.com

Brochure JEE-O - Edition June 2016 © JEE-O all rights reserved JEE-O © is a registered trademark of L.J. Moerman

For technical information and conditions visit our website: www.jee-o.com

- voor technische informatie en voorwaarden kijk op onze website: www.jee-o.com

- pour tous les informations techniques et conditions, veuillez consulter notre site internet: www.jee-o.com

- für technische Informationen und Bedingungen besuchen Sie unsere Homepage: www.jee-o.com